



liftboy F20

Raupenkran

reinhard

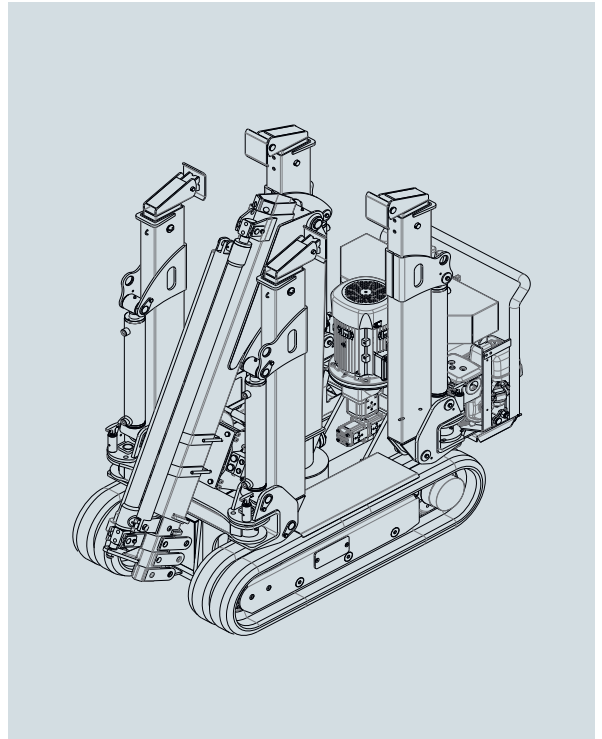
Ihr Kundenschreiner

Beschreibung

Max. Traglast	1500 kg / 1.26 m
Max. Ausladung	5.20 m
Max. Hakenhöhe	6.10 m
Schwenkbereich	340°
Fahrzeuglänge	1.71 m
Fahrzeugbreite	0.74 m
Gesamthöhe	1.64 m
Gesamtgewicht	1050 kg
Max. Abstützfläche	3.55 m x 3.23 m
Betriebsdruck	200 bar

Windensystem

Bauart	Hydraulisch
Zugkraft	500 daN
Seillänge	30 m
Geschwindigkeit	ca. 10.5 m/min
Steuerung	Manuell / Funk



Reinhard Schreinerei AG
Ringstrasse 25 | 6010 Kriens

041 349 40 40
mail@reinhard-schreinerei.ch
reinhard-schreinerei.ch



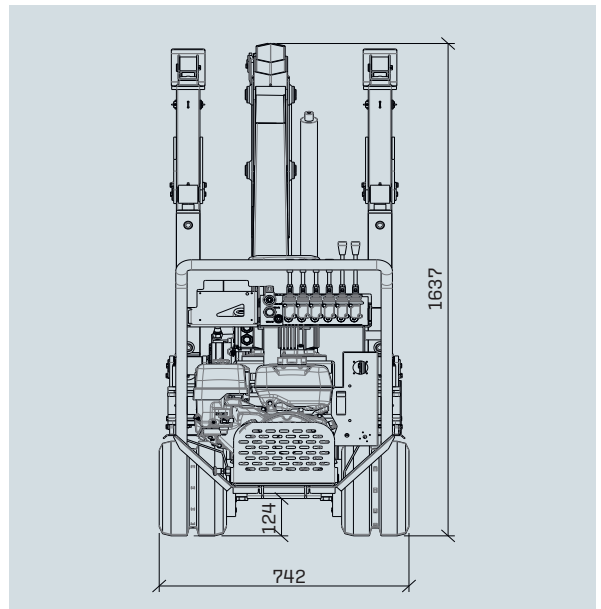
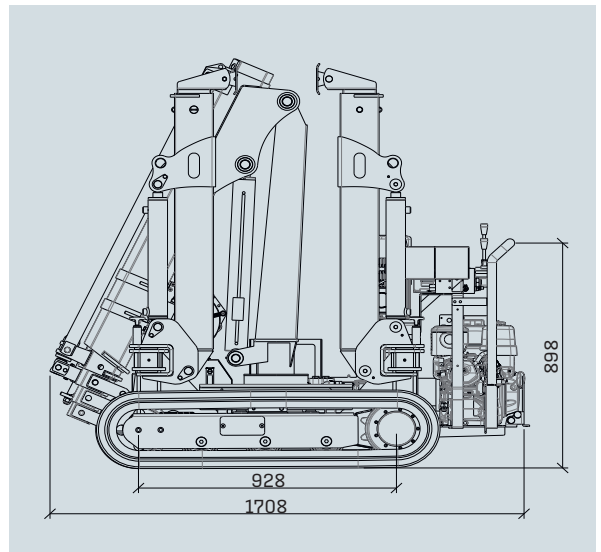
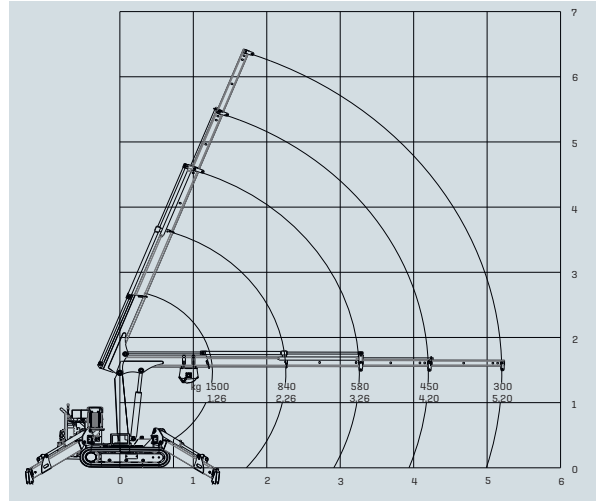


Antriebssystem

Benzinmotor	Honda 6.3 kW / [8.4 PS]
Tankvolumen	5.3 Liter
Elektromotor	3.0 kW / 400 V
Raupenfahrwerk	0 - 4.5 km/h voll-hydrostatisch
Steigfähigkeit	30%
Max. Schräge	4°

Zubehör

Funkfernsteuerung	HBC
Sauganlage	350 kg
Sauganlage	450 kg
Seilwinde	500 daN / 30 m
Einsteckstück 40°	In letzten Ausschub
Verlängerung	verstellbar



Reinhard Schreinerei AG
Ringstrasse 25 | 6010 Kriens

041 349 40 40
mail@reinhard-schreinerei.ch
reinhard-schreinerei.ch